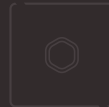
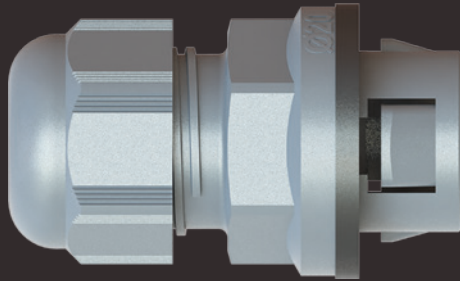


Euro-Top FrontFix

Entdecken Sie unsere einzigartige Schnellmontageverschraubung!




Euro-Top FrontFix

Material	Polyamid 6 Messing, vernickelt
Dichteinsatz	Chloropren
Flachdichtung	Chloropren



Temperaturen	-20°C bis +100°C kurzzeitig -30°C bis +150°C
Schutzart	IP66/IP68
Hinweis	Schnellmontageverschraubung, montierbar in metrischen Durchgangsbohrungen

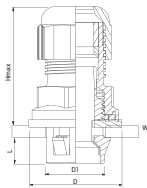


Artikel				Größe	Klemmbereich		Gehäusewandstärke	 1/2	L	D	Ø Bohrung	Hmax
Polyamid RAL 7035	Polyamid RAL 7001	Polyamid RAL 9005	Messing, vernickelt		≥	≤						
FRONTFIX1116	FRONTFIX1216	FRONTFIX1316	FRONTFIX6016*	M 16	5,0	10,0	0,5–4,0	22/22 20/20*	9,0	26,5 28,3*	16,2–16,4	42,5 45,0*
FRONTFIX1120	FRONTFIX1220	FRONTFIX1320	FRONTFIX6020*	M 20	6,0	12,0	0,5–4,0	24/24 22/22*	9,0	30,3 32,3*	20,2–20,4	41,5 44,0*
FRONTFIX1121	FRONTFIX1221	FRONTFIX1321		M 20	7,0	13,0	0,5–4,0	25/25	9,0	30,3	20,2–20,4	41,5
FRONTFIX1125	FRONTFIX1225	FRONTFIX1325	FRONTFIX6025*	M 25	11,0	17,0	0,5–4,0	29/29 27/27*	9,0	36,3 38,5*	25,2–25,4	43,5 46,0*
FRONTFIX1132	FRONTFIX1232	FRONTFIX1332	FRONTFIX6032*	M 32	15,0	21,0	0,5–4,0	36/36 34/34*	9,0	43,2 45,5*	32,2–32,4	49,5 54,0*
FRONTFIX1140	FRONTFIX1240	FRONTFIX1340	FRONTFIX6040*	M 40	19,0	28,0	0,5–4,0	46/46 43/43*	11,5 9,0*	55,2 58,0*	40,2–40,4	56,0 60,0*

Die **Euro-Top FrontFix** bietet ein bisher in dieser Art einzigartiges Kabelverschraubungskonzept, welches auf herkömmliche Anschlusstechniken per Gewinde oder Gegenmutter verzichtet. Ein spezieller Einrastmechanismus erleichtert die Montage erheblich, wodurch eine Zeitersparnis von rund 70% im Verhältnis zu handelsüblichen Kabelverschraubungen absolut realistisch ist. Auch mit Doppeldichtung für erweiterten Klemmbereich erhältlich.

Einsatzbereiche:

- Automation
- Elektrotechnik
- Solar- und Windkrafttechnik
- Maschinen- und Anlagenbau
- Gehäusetechnik und Schaltschrankbau



Vorteile:

- Ein spezielles Federelement stabilisiert die Kabelverschraubung direkt nachdem sie in die Durchgangsbohrung eingerastet wurde und verhindert zuverlässig das Verdrehen der Kabelverschraubung während der Montage. Das ist besonders bei schwer zugänglichen Anwendungen mit beengten Platzverhältnissen ein entscheidender Vorteil.

- Einhändige Frontmontage ist problemlos und ohne Spezialwerkzeug innerhalb von 6 Sekunden möglich.
- Die **Euro-Top FrontFix** kann flexibel bei Gehäusewandstärken von 0,5 mm bis 4,0 mm eingesetzt werden.
- Die Anforderungen an marktübliche Kabelverschraubungen werden vollständig erfüllt. Das betrifft im Wesentlichen die Zugentlastung sowie die Schutzart (IP66, IP68).
- Die **Euro-Top FrontFix** ist leicht demontierbar und somit auch wiederholt einsetzbar.
- Kosten für aufwendige und zeitraubende Gewindebohrungen bzw. für Gegenmuttern entfallen.
- Hutmutter und Stutzen haben jeweils rechtsdrehende Gewinde, was einen Vorteil gegenüber ähnlichen Lösungen darstellt. Diese verfügen in der Regel über ein linksdrehendes Gewinde am Stutzen und ein rechtsdrehendes Gewinde an der Hutmutter.
- Hutmutter und Stutzen haben identische Schlüsselweiten.
- VDE- und UL-zugelassen.

Produktanfrage

Möchten Sie weitere Informationen, Muster oder ein Angebot von uns erhalten? Bitte senden Sie uns dafür das ausgefüllte Formular per Fax an » +49 5407 8766-99 oder füllen Sie das Formular online unter » www.frontfix.info aus.

	M 16	M 20	M 25	M 32	M 40
RAL 7035	<input type="checkbox"/>	<input type="checkbox"/>	<input type="checkbox"/>	<input type="checkbox"/>	<input type="checkbox"/>
RAL 7001	<input type="checkbox"/>	<input type="checkbox"/>	<input type="checkbox"/>	<input type="checkbox"/>	<input type="checkbox"/>
RAL 9005	<input type="checkbox"/>	<input type="checkbox"/>	<input type="checkbox"/>	<input type="checkbox"/>	<input type="checkbox"/>
Messing, vernickelt	<input type="checkbox"/>	<input type="checkbox"/>	<input type="checkbox"/>	<input type="checkbox"/>	<input type="checkbox"/>

Muster Weiteres Informationsmaterial Persönliche Produktberatung

Firma

Nachname, Vorname

Straße, PLZ, Ort

Telefon

Telefax

E-Mail

Nachricht

RST Rabe-System-Technik und Vertriebs-GmbH
Otto-Lilienthal-Strasse 19
49134 Wallenhorst
DEUTSCHLAND

 +49 5407 8766-0

 +49 5407 8766-99

 info@rst.eu

 www.rst.eu

