

Euro-Top FrontFix Polyamid / Euro-Top FrontFix Polyamide


Material	Polyamid 6
Dichteinsatz	Chloropren
Flachdichtung	Chloropren
Einsatz-temperaturen	-20°C bis +100°C kurzzeitig -30°C bis +150°C
Schutzart	IP66 / IP68
Hinweis	Schnellmontageverschraubung, montierbar in metrischen Durchgangsbohrungen

Material	Polyamide 6
Sealing	Chloroprene
Flat Sealing	Chloroprene
Operating Temperatures	-20°C to +100°C intermittent -30°C up to +150°C
Protection class	IP66 / IP68
Note	quick fitting gland mountable in metric clearance hole

Zulassungen / Approvals:

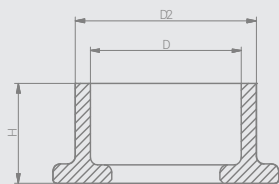


Artikelgenaue Zuordnung siehe Seite 92.
Article-based allocation see page 92.

Artikel / Article			Größe Size	Klemmbereich / Clamping Range		Gehäusewandstärke Enclosure Wall Thickness (WT)		L	D	D1	H _{max}	VPE PU
RAL7035 ●	RAL7001 ○	RAL9005 ●		≥	≤							
FRONTFIX1116	FRONTFIX1216	FRONTFIX1316	M 16	5.0	10.0	0.5 - 4.0	22/22	9.0	26.5	15.9	42.5	100
FRONTFIX1120	FRONTFIX1220	FRONTFIX1320	M 20	6.0	12.0	0.5 - 4.0	24/24	9.0	30.3	19.9	41.5	50
FRONTFIX1121	FRONTFIX1221	FRONTFIX1321	M 20	7.0	13.0	0.5 - 4.0	25/25	9.0	30.3	19.9	41.5	50
FRONTFIX1125	FRONTFIX1225	FRONTFIX1325	M 25	11.0	17.0	0.5 - 4.0	29/29	9.0	36.3	24.9	43.5	25
FRONTFIX1132	FRONTFIX1232	FRONTFIX1332	M 32	15.0	21.0	0.5 - 4.0	36/36	9.0	43.2	31.9	49.5	25
FRONTFIX1140	FRONTFIX1240	FRONTFIX1340	M 40	19.0	28.0	0.5 - 4.0	46/46	11.5	55.2	39.9	56.0	20

Demontagewerkzeug / Disassembling Tool

Artikel Article	Größe Size	D		H
FRONTFIXDAT16	16	16.0	20.0	13.0
FRONTFIXDAT20	20	20.0	24.0	13.0
FRONTFIXDAT25	25	25.0	29.0	13.0
FRONTFIXDAT32	32	32.0	36.0	13.0
FRONTFIXDAT40	40	40.0	44.0	15.5



Industrie Industrial

EMV EMC

Druckausgleich Pressure Balance

Explosionsschutz Explosion Proof

Zubehör Accessories

Technischer Anhang Technical Appendix